

Regelplan D III / 11

Arbeitsstelle von kürzerer Dauer
auf dem linken Fahrstreifen einer
Richtungsfahrbahn

**Zugfahrzeuge $\geq 7,49$ t zulässige
Gesamtmasse**

**Zugfahrzeuge dürfen nicht
abgekoppelt werden**

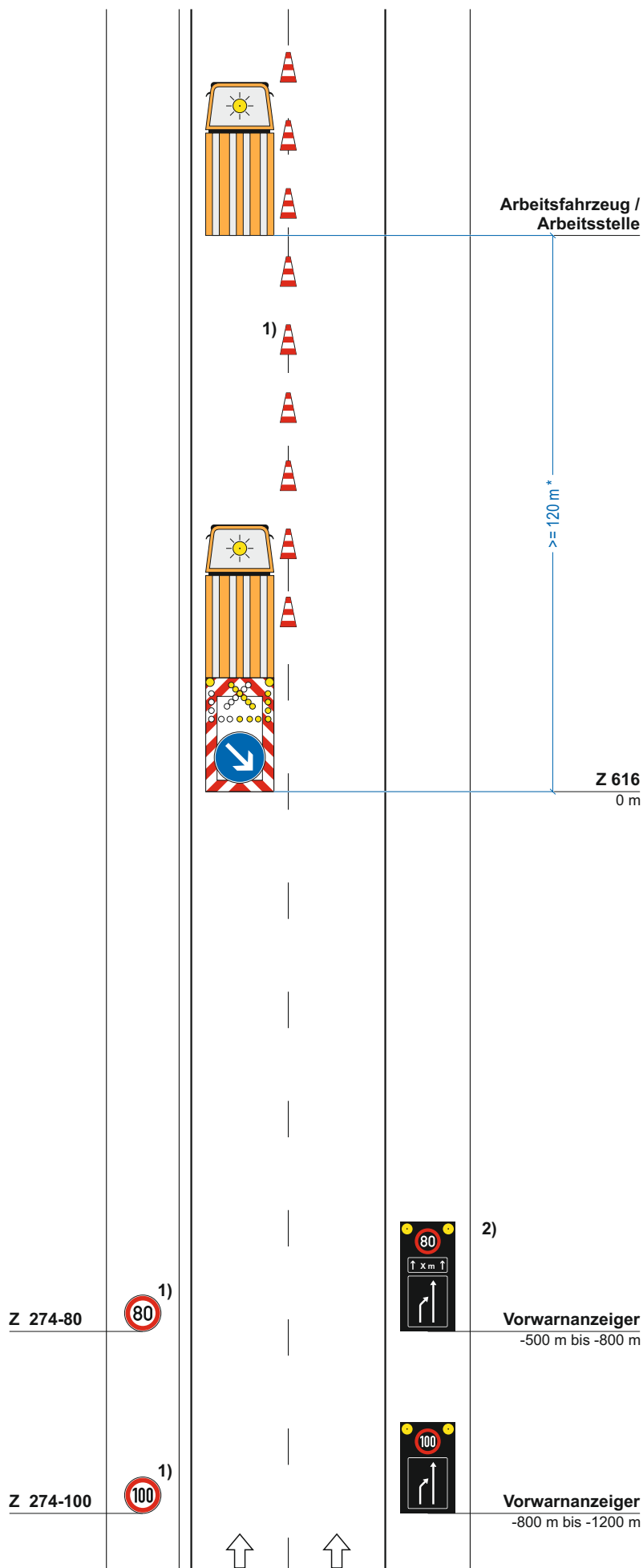
Längsabspernung:
Leitkegel [Höhe 0,75 m]
Abstand max. 18 m
(können bei beweglichen
Arbeitsstellen entfallen)

*) ≥ 20 m in Rampen

1) [] entfällt

*bei beweglichen Arbeitsstellen
und ganz kurzzeitigen stationären
Arbeitsstellen und erhöhtem
Aufwand*

2) [] Ende Arbeitsbereich
+20 m: Z 278-80 anstatt
Längenangabe auf
zweitem Vorwarnanzeiger
angeordnet



Stand: 05.2021 inkl. Korrektur 08.2022